

Donnons de la valeur à nos ressources !

GAL Vosges du Nord - Fiche projet LEADER

TRANSITION ÉNERGÉTIQUE

CRÉATION D'UNE ÉPICERIE VRAC À SAVERNE

VRACOMARCHÉ



Des produits secs proposés en vrac



En passant par des produits frais locaux !

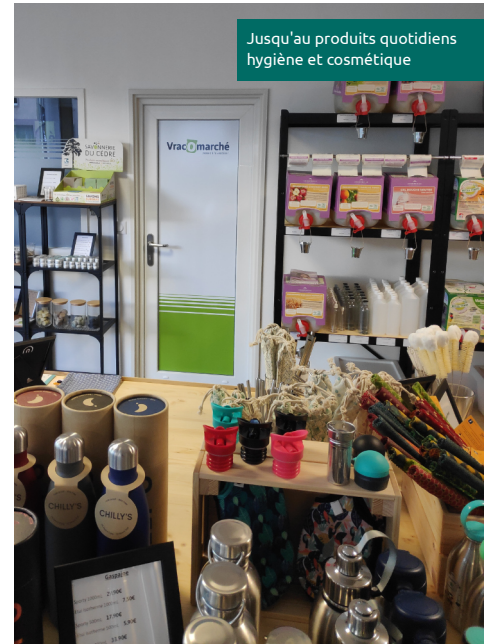
LE PORTEUR

Vracomarché

tel
03 88 01 10 90

mél
contact@vracomarche.fr

site Web
www.vracomarche.fr



Jusqu'au produits quotidiens hygiène et cosmétique

ÉLÉMENTS FINANCIERS

Coût total de l'opération

42 000 €

Aide LEADER

20 000 € soit 47 %

Cofinanceurs

Région Grand Est 5 000 € soit 12 %

Autofinancement 17 000 € soit 41 %

CALENDRIER

2019

Conception du projet

Octobre 2019

Ouverture de la boutique

2020

développement de l'activité et service drive en cours de réflexion

LE PROJET



Aurélie et Cédric, pour vous servir !

Après l'arrivée de nos 2 derniers enfants, nous avons pris conscience qu'il nous fallait revenir à une consommation locale tout en favorisant le circuit court et en diminuant en parallèle les déchets

produits par notre famille. Or, nous avons constaté qu'aucun commerce ne répondait à tous ces critères à Saverne.

Nous nous sommes lancés dans la création de cette boutique pour commercialiser des produits qui permettent de s'approcher au maximum du zéro déchet et surtout de travailler le plus possible avec des producteurs locaux et/ou bio.

Le but est de proposer des produits

de consommation courante en limitant au maximum les emballages pour accompagner les personnes vers la réduction des déchets, en proposant des alternatives telles que les bocaux en verre et les sacs en tissus, réutilisables et respectueux de l'environnement. L'achat en vrac permet aussi de limiter le gaspillage alimentaire en consommant moins et mieux avec des quantités adaptées aux besoins des foyers. Notre projet s'inscrit dans l'économie circulaire qui, avant d'inciter à l'utilisation des déchets des uns comme ressources pour d'autres, encourageant à la réduction de production de déchets.

Aurélie et Cédric

Vracomarché
passez à la vracation !

